



Rijksinstituut voor Volksgezondheid
en Milieu
Ministerie van Volksgezondheid,
Welzijn en Sport

Epidemiologische situatie COVID-19 op de CAS- en BES-eilanden, week 39

Samengesteld door het Rijksinstituut voor Volksgezondheid en Milieu - RIVM
24 september 2020, 19:00 uur AST

Uitleg over Surveillance van COVID-19 patiënten op de CAS- en BES-eilanden

In een samenwerking tussen artsen, laboratoria en de Gemeentelijke of Gemeenschappelijke Gezondheidsdiensten (GGD'en) wordt informatie verzameld over personen (patiënten) met een positieve COVID-19 testuitslag. Deze informatie is door de CAS- en BES-eilanden aangeleverd aan het RIVM en opgeslagen in het COVID-19 casusregister Dutch Caribbean (datum: 24 september 2020).

Disclaimer

Dit wekelijkse rapport is met de grootst mogelijke zorgvuldigheid samengesteld maar kan desondanks fouten bevatten. Reacties op dit overzicht zijn welkom. Het rapport wordt gegenereerd op basis van line lists die dagelijks door de GGD'en op de BES- en CAS-eilanden worden doorgestuurd en opgenomen in het IHR COVID-19 casusregister Dutch Caribbean. Soms worden meldingen van test(uitslag)en of nieuwe patiënten aan RIVM een dag of enkele dagen later gedaan dan die werkelijk plaats vonden of bevestigd werden.

Contactpersonen:

RIVM-LCI:

(10)(2e) (e-mail: (10)(2e)@rivm.nl)
(10)(2e) (10)(2e) (10)(2e) (10)(2e) (e-mail: (10)(2e)@rivm.nl)

RIVM-EPI:

(10)(2e) (e-mail: (10)(2e)@rivm.nl)
(10)(2e) 2e (e-mail: (10)(2e)@rivm.nl)

*Epidemiologische situatie COVID-19 op de CAS- en BES-eilanden, week 39*Tabel 1: Aantal inwoners en oppervlakte van de CAS- en BES-eilanden¹

Naam	Hoofdstad	Inwoners	Oppervlakte	Status
Aruba	Oranjestad	112.190 (2019)	180 km ²	Land binnen het Koninkrijk der Nederlanden
Bonaire	Kralendijk	20.104 (2019)	288 km ²	Nederlandse gemeente
Curaçao	Willemstad	158.665 (2019)	444 km ²	Land binnen het Koninkrijk der Nederlanden
Sint Maarten	Philipsburg	41.109 (2017)	34 km ²	Land binnen het Koninkrijk der Nederlanden
Sint Eustatius	Oranjestad	3.138 (2019)	21 km ²	Nederlandse gemeente
Saba	The Bottom	1.915 (2019)	13 km ²	Nederlandse gemeente

¹ Tevens zijn er op de eilanden relevante populaties van ongedocumenteerde personen. Voor Aruba, Curaçao en Sint Maarten zijn dit naar schatting tussen de 10.000 en 20.000 personen. Deze gegevens zijn relevant omdat deze groepen minder goed bereikt worden door de GGD'en en vaak minder toegang hebben tot de curatieve zorg.

Samenvatting aantal gemelde COVID-19 patiënten op de CAS- en BES-eilanden

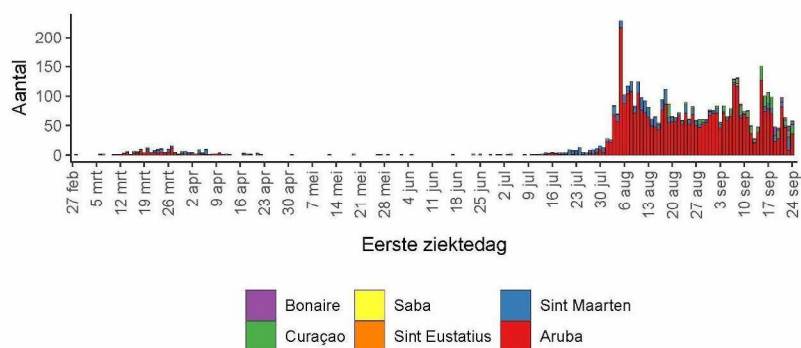
Sinds de vorige rapportage (18 september 2020) zijn er 581 nieuwe personen met COVID-19 gemeld op de CAS- en BES-eilanden: 374 op Aruba, 105 op Curaçao, 53 op Sint Maarten, 47 op Bonaire en 2 op Sint Eustatius. Er zijn 1067 actieve casussen op Aruba, 199 op Curaçao, 79 op Sint Maarten, 54 op Bonaire en 9 op Sint Eustatius. Op dit moment zijn er 44 patiënten opgenomen in het ziekenhuis; 36 op Aruba, 4 op Sint Maarten, 3 op Bonaire en 1 op Curaçao. 11 van de patiënten op Aruba en 1 van de patiënten op Curaçao zijn opgenomen op de intensive care. Er zijn sinds vorige week 5 patiënten overleden aan COVID-19, waarvan 3 op Sint Maarten 2 op Aruba.

In totaal zijn er tot en met 24 september 2020 4774 COVID-19 patiënten bevestigd, waarvan 3756 op Aruba, 618 op Sint Maarten, 315 op Curaçao, 67 op Bonaire, 13 op Sint Eustatius, en 5 op Saba (Figuur 1&2, Tabel 2).

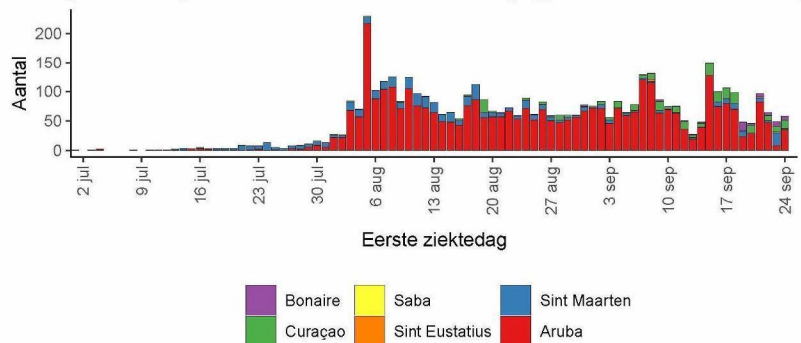
NB: Dit rapport is gebaseerd op informatie uit casusregisters. Gegevens van de meest recente patiënten zijn hier nog niet altijd compleet of beschikbaar. In dit rapport ontbreekt daarom informatie voor een deel van de patiënten. In de figuren zijn deze patiënten meegenomen op basis van meldingsdatum in plaats van eerste ziekte dag.

Epidemiologische situatie COVID-19 op de CAS- en BES-eilanden, week 39

Figuur 1. Totaal aantal gemelde COVID-19 patiënten op BES- en CAS-eilanden, naar eerste ziektedag. Van 2264 patiënten is de datum van de testuitslag opgenomen als de eerste ziektedag.



Figuur 2. Aantal gemelde COVID-19 patiënten op de BES- en CAS-eilanden sinds 1 juli, naar eerste ziektedag. Van 2264 patiënten is de datum van de testuitslag opgenomen als de eerste ziektedag.



Tabel 2: Eerste patiënt (eerste ziektedag), aantal bevestigde COVID-19 patiënten, aantal ziekenhuisopnames¹ (incl. ICU), aantal opnames op de ICU, aantal herstelde patiënten, en aantal overleden personen, BES- en CAS-eilanden

BES/CAS-eilanden	Eerste patiënt (eerste ziektedag)	Aantal	Ziekenhuisopname	ICU	Hersteld	Overleden
Totaal gemeld		4774	131	29	2319	49
Aruba	2002-09-13	3756	91	9	1781	25
Bonaire	2020-03-18	67	4	2	7	1
Curaçao	2020-03-06	315	6	2	50	1
Saba	2020-04-02	5	1	0	5	0
Sint Eustatius	2020-03-23	13	0	0	4	0
Sint Maarten	2020-03-06	618	29	16	472	22

¹ Het aantal ziekenhuisopnames, ICU en hersteld wordt bepaald vanuit de casusregisters. Deze zijn niet altijd volledig compleet en lopen achter op de werkelijkheid. De overige cijfers zijn wel correct.

*Epidemiologische situatie COVID-19 op de CAS- en BES-eilanden, week 39*Tabel 3: Huidige status¹ van de ziekenhuisopnames² van COVID-19 patiënten, BES- en CAS-eilanden

BES/CAS-eilanden	Totale opnames	Nog opgenomen		
		Totaal	General ward	ICU
Aruba	91	36	25	11
Bonaire	4	3	3	0
Curaçao	6	1	0	1
Saba	1	0	0	0
Sint Eustatius	0	0	0	0
Sint Maarten	29	4	4	0

¹ Het is niet aan het RIVM gemeld als patiënten van de IC naar een andere afdeling binnen het ziekenhuis zijn verplaatst.

² Het cumulatief aantal ziekenhuisopnames wordt bepaald vanuit de casusregisters. Deze zijn niet altijd volledig compleet. Het totaal aantal ziekenhuisopnames loopt daarom achter op de werkelijkheid. De actuele cijfers zijn wel correct.

Tabel 4: Aantal verrichtte SARS-CoV 2-testen, aantal testuitslagen en procent positief¹, BES- en CAS-eilanden

BES-/CAS-eilanden	Aantal	Positief	Negatief	Uitslag in afwachting	% positief
Aruba	29865	3756	26109	0	12.6
Bonaire	1575	67	1508	0	4.3
Curaçao	6757	315	6442	0	4.7
Saba	231	5	193	3	2.2
Sint Eustatius	388	13	358	7	3.4
Sint Maarten	2944	618	2326	0	21.0

¹ Gebaseerd op het aantal testen waarvoor uitslagen (positief en negatief) zijn beschikbaar.

Tabel 5: Aantal personen in (zelf-)quarantaine¹, BES- en CAS-eilanden.

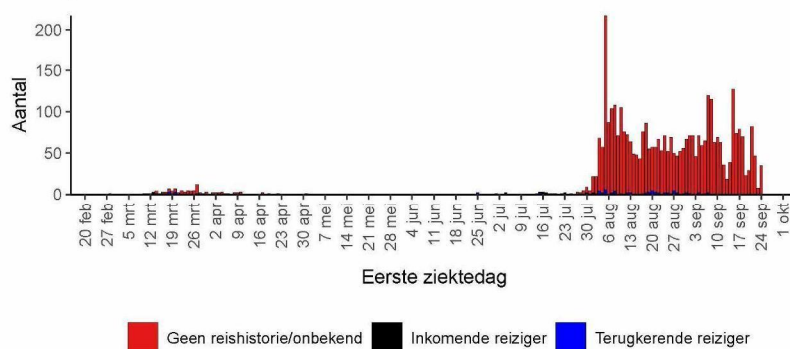
BES-/CAS-eilanden	Quarantaine
Aruba	0
Bonaire	240
Curaçao	0
Saba	14
Sint Eustatius	71
Sint Maarten	0

¹ Quarantaine betreft met name teruggekeerde inwoners na sluiten van de grenzen.

Aruba

Aruba

Figuur A1. Aantal gemelde COVID-19 patiënten, naar eerste ziektedag en reishistorie (gedurende de afgelopen 14 dagen), Aruba. Van 1646 patiënten is de datum van de testuitslag opgenomen als eerste ziektedag.



Tabel A1. Aantal COVID-19 patiënten per gezondheidsstatus (ziekenhuisopname, ic-opname, hersteld, overleden patiënten), Aruba

Gezondheidsstatus	Aantal	%
Totaal gemeld	3756	
Ziekenhuisopname	91	2.4
ICU	9	0.2
Overleden	24	0.6

Tabel A2. Leeftijdverdeling van gemelde COVID-19 patiënten, van in het ziekenhuis opgenomen patiënten en van overleden patiënten, Aruba

Leeftijdsgroep	Totaal	%	Ziekenhuisopname	%	Overleden	%
Totaal gemeld	3756		91		24	
0-4	45	(1.2)	0	(0.0)	0	(0.0)
5-14	109	(2.9)	0	(0.0)	0	(0.0)
15-24	577	(15.4)	0	(0.0)	0	(0.0)
25-34	813	(21.6)	9	(9.9)	0	(0.0)
35-44	708	(18.8)	8	(8.8)	1	(4.2)
45-54	662	(17.6)	21	(23.1)	2	(8.3)
55-64	488	(13.0)	20	(22.0)	3	(12.5)
65-74	197	(5.2)	18	(19.8)	5	(20.8)
75-84	87	(2.3)	9	(9.9)	8	(33.3)
85+	27	(0.7)	6	(6.6)	5	(20.8)
Niet vermeld	43	(1.1)	0	(0.0)	0	(0.0)

Aruba

Tabel A3a. Aantal gemelde COVID-19 patiënten met onderliggende aandoeningen en/of zwangerschap, Aruba

Onderliggende aandoening	Aantal	%
Totaal gemeld	3756	
Ja	497	13.2
Nee	2057	54.8
Niet vermeld	1202	32.0

Tabel A3b. Gerapporteerde onderliggende aandoeningen en/of zwangerschap van bij de gemelde COVID-19 patiënten, Aruba. Per patiënt kunnen meerdere onderliggende aandoeningen gerapporteerd zijn.

Onderliggende aandoening	Aantal	%
Zwangerschap	0	0.0
Cardio-vasculaire aandoeningen en hypertensie	320	64.4
Diabetes	161	32.4
Leveraandoening	0	0.0
Chronic neurologic disease, including HIV	0	0.0
Immuundeficiëntie	24	4.8
Nieraandoening	0	0.0
Chronische longaandoeningen	83	16.7
Maligniteit	24	4.8
Obesitas	0	0.0
Post-partum	0	0.0
Overige aandoening(en)	178	35.8

Tabel A4. Man-vrouwverdeling van de gemelde COVID-19 patiënten, van in het ziekenhuis opgenomen patiënten en van overleden patiënten, Aruba.

Geslacht	Totaal	%	Ziekenhuisopname	%	Overleden	%
Totaal gemeld	3756		91		24	
Man	1759	(46.8)	47	(51.6)	12	(50.0)
Vrouw	1951	(51.9)	44	(48.4)	12	(50.0)
Niet vermeld	46	(1.2)	0	(0.0)	0	(0.0)

Aruba

Tabel A5. Gemelde COVID-19 patiënten per locatie van besmetting, Aruba

Locatie van besmetting	Aantal	%
Totaal gemeld	3756	
Case contact, met bekende reishistorie	61	1.6
Case contact, zonder bekende reishistorie	3431	91.3
Importinfectie	36	1.0
Info nog niet beschikbaar	43	1.1
Niet bekend	185	4.9

Tabel A6. Gemelde COVID-19 patiënten die in de 14 dagen voor aanvang ziekte in het buitenland zijn geweest, aantal patiënten per bezocht land, Aruba

Land	Aantal	%
patiënten met reishistorie	84	
Verenigde Staten	37	44.0
Nederland	21	25.0
Colombia	7	8.3
Curacao	7	8.3
Dominicaanse Republiek	5	6.0
Canada	2	2.4
Bonaire	1	1.2
Egypte	1	1.2
Guyana	1	1.2
Peru	1	1.2
Venezuela	1	1.2

Tabel A7. Nationaliteit van gemelde COVID-19 patiënten, Aruba.

Nationaliteit	Aantal	%
Arubaans	3614	96.2
Niet vermeld	142	3.8

Aruba: Meldingen in de afgelopen 30 dagen

Aruba: Meldingen in de afgelopen 30 dagen

Tabel A8. Leeftijdverdeling van gemelde COVID-19 patiënten, van in het ziekenhuis opgenomen patiënten en van overleden patiënten in de afgelopen 30 dagen, Aruba

Leeftijdsgroep	Totaal	%	Ziekenhuisopname	%	Overleden	%
Totaal gemeld	1822		28		13	
0-4	27	(1.5)	0	(0.0)	0	(0.0)
5-14	59	(3.2)	0	(0.0)	0	(0.0)
15-24	178	(9.8)	0	(0.0)	0	(0.0)
25-34	365	(20.0)	2	(7.1)	0	(0.0)
35-44	356	(19.5)	1	(3.6)	0	(0.0)
45-54	350	(19.2)	3	(10.7)	2	(15.4)
55-64	247	(13.6)	9	(32.1)	2	(15.4)
65-74	111	(6.1)	7	(25.0)	1	(7.7)
75-84	62	(3.4)	2	(7.1)	4	(30.8)
85+	24	(1.3)	4	(14.3)	4	(30.8)
Niet vermeld	43	(2.4)	0	(0.0)	0	(0.0)

Tabel A9. Man-vrouwverdeling van de gemelde COVID-19 patiënten, van in het ziekenhuis opgenomen patiënten en van overleden patiënten in de afgelopen 30 dagen, Aruba

Geslacht	Totaal	%	Ziekenhuisopname	%	Overleden	%
Totaal gemeld	1822		28		13	
Man	860	(47.2)	15	(53.6)	5	(38.5)
Vrouw	919	(50.4)	13	(46.4)	8	(61.5)
Niet vermeld	43	(2.4)	0	(0.0)	0	(0.0)

Tabel A10. Gemelde COVID-19 patiënten per locatie van besmetting in de afgelopen 30 dagen, Aruba

Locatie van besmetting	Aantal	%
Totaal gemeld	1822	
Case contact, met bekende reishistorie	17	0.9
Case contact, zonder bekende reishistorie	1701	93.4
Info nog niet beschikbaar	43	2.4
Niet bekend	61	3.3

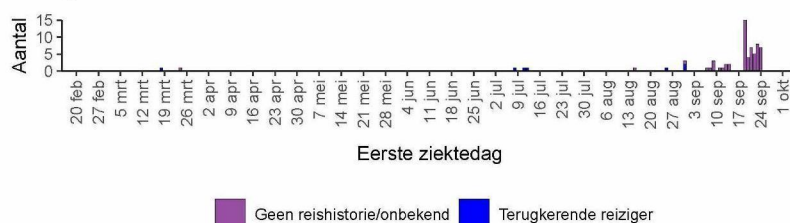
Tabel A11. Gemelde COVID-19 patiënten die in de 14 dagen voor aanvang ziekte in het buitenland zijn geweest per bezocht land, in de afgelopen 30 dagen, Aruba

Land	Aantal	%
patiënten met reishistorie	10	
Curacao	3	30.0
Verenigde Staten	3	30.0
Nederland	2	20.0
Dominicaanse Republiek	1	10.0
Venezuela	1	10.0

Bonaire

Bonaire

Figuur B1. Aantal gemelde COVID-19 patiënten, naar eerste ziektedag en reishistorie (gedurende de afgelopen 14 dagen), Bonaire. Van 48 patiënten is de datum van de testuitslag opgenomen als de eerste ziektedag.



Tabel B1. Aantal COVID-19 patiënten per gezondheidsstatus (ziekenhuisopname, ic-opname, hersteld, overleden patiënten), Bonaire

Gezondheidsstatus	Aantal	%
Totaal gemeld	67	
Ziekenhuisopname	4	6.0
ICU	2	3.0
Overleden	0	0.0

Tabel B2. Leeftijdverdeling van gemelde COVID-19 patiënten, van in het ziekenhuis opgenomen patiënten en van overleden patiënten, Bonaire

Leeftijdsgroep	Totaal	%	Ziekenhuisopname	%	Overleden	%
Totaal gemeld	67		4		0	(0.0)
0-4	0	(0.0)	0	(0.0)	0	(0.0)
5-14	0	(0.0)	0	(0.0)	0	(0.0)
15-24	3	(4.5)	0	(0.0)	0	(0.0)
25-34	4	(6.0)	1	(25.0)	0	(0.0)
35-44	1	(1.5)	1	(25.0)	0	(0.0)
45-54	6	(9.0)	0	(0.0)	0	(0.0)
55-64	4	(6.0)	0	(0.0)	0	(0.0)
65-74	1	(1.5)	1	(25.0)	0	(0.0)
75-84	2	(3.0)	1	(25.0)	0	(0.0)
85+	0	(0.0)	0	(0.0)	0	(0.0)
Niet vermeld	46	(68.7)	0	(0.0)	0	(0.0)

Bonaire

Tabel B3a. Aantal gemelde COVID-19 patiënten met onderliggende aandoeningen en/of zwangerschap, Bonaire

Onderliggende aandoening	Aantal	%
Totaal gemeld	67	
Ja	5	7.5
Nee	16	23.9
Niet vermeld	46	68.7

Tabel B3b. Gerapporteerde onderliggende aandoeningen en/of zwangerschap van bij de gemelde COVID-19 patiënten, Bonaire. Per patiënt kunnen meerdere onderliggende aandoeningen gerapporteerd zijn.

Comorbiditeit	Aantal	%
Zwangerschap	0	0.0
Cardio-vasculaire aandoeningen en hypertensie	1	20.0
Diabetes	0	0.0
Leveraandoening	0	0.0
Chronic neurologic disease, including HIV	0	0.0
Immuundeficiëntie	0	0.0
Nieraandoening	0	0.0
Chronische longaandoeningen	2	40.0
Maligniteit	0	0.0
Obesitas	0	0.0
Post-partum	0	0.0
Overige aandoening(en)	3	60.0

Tabel B4. Man-vrouwverdeling van de gemelde COVID-19 patiënten, van in het ziekenhuis opgenomen patiënten en van overleden patiënten, Bonaire.

Geslacht	Totaal	%	Ziekenhuisopname	%	Overleden	%
Totaal gemeld	67		4		0	(0.0)
Man	11	(16.4)	4		0	(0.0)
Vrouw	10	(14.9)	0	(0.0)	0	(0.0)
Niet vermeld	46	(68.7)	0	(0.0)	0	(0.0)

Tabel B5. Gemelde COVID-19 patiënten per locatie van besmetting, Bonaire

Locatie van besmetting	Aantal	%
Totaal gemeld	67	
Case contact, zonder bekende reishistorie	8	11.9
Importinfectie	6	9.0
Info nog niet beschikbaar	46	68.7
Niet bekend	7	10.4

Bonaire

Tabel B6. Gemelde COVID-19 patiënten die in de 14 dagen voor aanvang ziekte in het buitenland zijn geweest, aantal patiënten per bezocht land, Bonaire

Land	Aantal	%
patiënten met reishistorie	7	
Curacao	3	42.9
Peru	3	42.9
Aruba	1	14.3

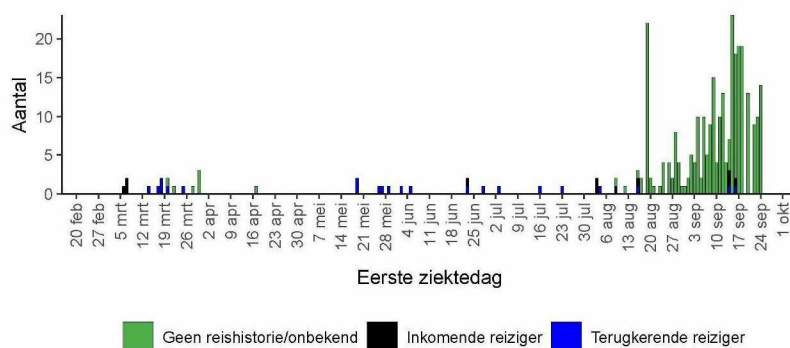
Tabel B7. Nationaliteit van gemelde COVID-19 patiënten, Bonaire.

Nationaliteit	Aantal	%
Niet vermeld	46	68.7
Nederlands	12	17.9
Nederlands/Bonairiaans	6	9.0
Nederlands/Peruaans	3	4.5

Curaçao

Curaçao

Figuur C1. Aantal gemelde COVID-19 patiënten, naar eerste ziektedag en reishistorie (gedurende de afgelopen 14 dagen), Curaçao. Van 280 patiënten is de datum van de testuitslag opgenomen als de eerste ziektedag.



Tabel C1. Aantal COVID-19 patiënten per gezondheidsstatus (ziekenhuisopname, ic-opname, hersteld, overleden patiënten), Curaçao

Gezondheidsstatus	Aantal	%
Totaal gemeld	315	
Ziekenhuisopname	6	1.9
ICU	2	0.6
Overleden	1	0.3

Tabel C2. Leeftijdverdeling van gemelde COVID-19 patiënten, van in het ziekenhuis opgenomen patiënten en van overleden patiënten, Curaçao

Leeftijdsgroep	Totaal	%	Ziekenhuisopname	%	Overleden	%
Totaal gemeld	315		6		1	
0-4	3	(1.0)	0	(0.0)	0	(0.0)
5-14	27	(8.6)	0	(0.0)	0	(0.0)
15-24	46	(14.6)	0	(0.0)	0	(0.0)
25-34	49	(15.6)	1	(16.7)	0	(0.0)
35-44	50	(15.9)	1	(16.7)	0	(0.0)
45-54	67	(21.3)	2	(33.3)	0	(0.0)
55-64	32	(10.2)	1	(16.7)	0	(0.0)
65-74	5	(1.6)	1	(16.7)	1	
75-84	3	(1.0)	0	(0.0)	0	(0.0)
85+	0	(0.0)	0	(0.0)	0	(0.0)
Niet vermeld	33	(10.5)	0	(0.0)	0	(0.0)

Curaçao

Tabel C3a. Aantal gemelde COVID-19 patiënten met onderliggende aandoeningen en/of zwangerschap, Curaçao

Onderliggende aandoening	Aantal	%
Totaal gemeld	315	
Ja	14	4.4
Nee	33	10.5
Niet vermeld	268	85.1

Tabel C3b. Gerapporteerde onderliggende aandoeningen en/of zwangerschap van bij de gemelde COVID-19 patiënten, Curaçao. Per patiënt kunnen meerdere onderliggende aandoeningen gerapporteerd zijn.

Onderliggende aandoening	Aantal	%
Zwangerschap	0	0.0
Cardio-vasculaire aandoeningen en hypertensie	6	42.9
Diabetes	5	35.7
Leveraandoening	0	0.0
Chronic neurologic disease, including HIV	0	0.0
Immuundeficiëntie	0	0.0
Nieraandoening	0	0.0
Chronische longaandoeningen	0	0.0
Maligniteit	0	0.0
Obesitas	0	0.0
Post-partum	0	0.0
Overige aandoening(en)	5	35.7

Tabel C4. Man-vrouwverdeling van de gemelde COVID-19 patiënten, van in het ziekenhuis opgenomen patiënten en van overleden patiënten, Curaçao.

Geslacht	Totaal	%	Ziekenhuisopname	%	Overleden	%
Totaal gemeld	315		6		1	
Man	130	(41.3)	4	(66.7)	1	
Vrouw	152	(48.3)	2	(33.3)	0	(0.0)
Niet vermeld	33	(10.5)	0	(0.0)	0	(0.0)

Tabel C5. Gemelde COVID-19 patiënten per locatie van besmetting, Curaçao

Locatie van besmetting	Aantal	%
Totaal gemeld	315	
Case contact, met bekende reishistorie	4	1.3
Case contact, zonder bekende reishistorie	137	43.5
Importinfectie	36	11.4
Info nog niet beschikbaar	33	10.5
Niet bekend	105	33.3

Curacao

Tabel C6. Gemelde COVID-19 patiënten die in de 14 dagen voor aanvang ziekte in het buitenland zijn geweest, aantal patiënten per bezocht land, Curacao

Land	Aantal	%
patiënten met reishistorie	33	
Nederland	9	27.3
Verenigde Staten	9	27.3
Colombia	4	12.1
Dominicaanse Republiek	4	12.1
Aruba	2	6.1
Ecuador en Nederland	2	6.1
Filipijnen	2	6.1
Filipijnen en Nederland	2	6.1
Oostenrijk	1	3.0

Tabel C7. Nationaliteit van gemelde COVID-19 patiënten, Curacao.

Nationaliteit	Aantal	%
Niet vermeld	254	80.6
Nederlands	47	14.9
Filipiïns	4	1.3
Colombiaans	3	1.0
Dominicaans	3	1.0
Ecuador	2	0.6
Amerikaans	1	0.3
Venezolaans	1	0.3

Curaçao: Meldingen in de afgelopen 30 dagen

Curaçao: Meldingen in de afgelopen 30 dagen

Tabel C8. Leeftijdverdeling van gemelde COVID-19 patiënten, van in het ziekenhuis opgenomen patiënten en van overleden patiënten in de afgelopen 30 dagen, Curaçao

Leeftijdsgroep	Totaal	%	Ziekenhuisopname	%	Overleden	%
Totaal gemeld	245		2		0	(0.0)
0-4	2	(0.8)	0	(0.0)	0	(0.0)
5-14	21	(8.6)	0	(0.0)	0	(0.0)
15-24	33	(13.5)	0	(0.0)	0	(0.0)
25-34	40	(16.3)	1	(50.0)	0	(0.0)
35-44	41	(16.7)	0	(0.0)	0	(0.0)
45-54	45	(18.4)	1	(50.0)	0	(0.0)
55-64	25	(10.2)	0	(0.0)	0	(0.0)
65-74	2	(0.8)	0	(0.0)	0	(0.0)
75-84	3	(1.2)	0	(0.0)	0	(0.0)
85+	0	(0.0)	0	(0.0)	0	(0.0)
Niet vermeld	33	(13.5)	0	(0.0)	0	(0.0)

Tabel C9. Man-vrouwverdeling van de gemelde COVID-19 patiënten, van in het ziekenhuis opgenomen patiënten en van overleden patiënten in de afgelopen 30 dagen, Curaçao

Geslacht	Totaal	%	Ziekenhuisopname	%	Overleden	%
Totaal gemeld	245		2		0	(0.0)
Man	101	(41.2)	1	(50.0)	0	(0.0)
Vrouw	111	(45.3)	1	(50.0)	0	(0.0)
Niet vermeld	33	(13.5)	0	(0.0)	0	(0.0)

Tabel C10. Gemelde COVID-19 patiënten per locatie van besmetting in de afgelopen 30 dagen, Curaçao

Locatie van besmetting	Aantal	%
Totaal gemeld	245	
Case contact, zonder bekende reishistorie	109	44.5
Importinfectie	11	4.5
Info nog niet beschikbaar	33	13.5
Niet bekend	92	37.6

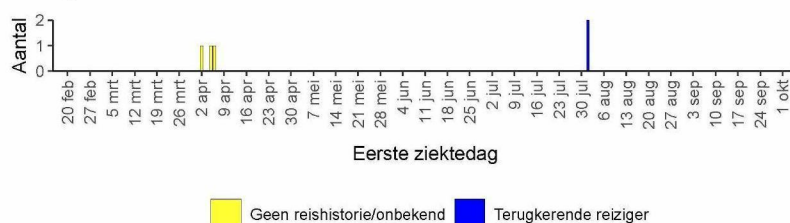
Tabel C11. Gemelde COVID-19 patiënten die in de 14 dagen voor aanvang ziekte in het buitenland zijn geweest per bezocht land, in de afgelopen 30 dagen, Curaçao

Land	Aantal	%
patiënten met reishistorie	4	
Filipijnen	2	50.0
Colombia	1	25.0
Dominicaanse Republiek	1	25.0

Saba

Saba

Figuur S1. Aantal gemelde COVID-19 patiënten, naar eerste ziektedag en reishistorie (gedurende de afgelopen 14 dagen), Saba. Van 2 patiënten is de datum van de testuitslag opgenomen als de eerste ziektedag.



Tabel S1. Aantal COVID-19 patiënten per gezondheidsstatus (ziekenhuisopname, ic-opname, hersteld, overleden patiënten), Saba

Gezondheidsstatus	Aantal	%
Totaal gemeld	5	
Ziekenhuisopname	1	20.0
ICU	0	0.0
Overleden	0	0.0

Tabel S2. Leeftijdverdeling van gemelde COVID-19 patiënten, van in het ziekenhuis opgenomen patiënten en van overleden patiënten, Saba

Leeftijdsgroep	Totaal	%	Ziekenhuisopname	%	Overleden	%
Totaal gemeld	5		1		0	(0.0)
0-4	0	(0.0)	0	(0.0)	0	(0.0)
5-14	0	(0.0)	0	(0.0)	0	(0.0)
15-24	0	(0.0)	0	(0.0)	0	(0.0)
25-34	0	(0.0)	0	(0.0)	0	(0.0)
35-44	2	(40.0)	0	(0.0)	0	(0.0)
45-54	1	(20.0)	0	(0.0)	0	(0.0)
55-64	2	(40.0)	1		0	(0.0)
65-74	0	(0.0)	0	(0.0)	0	(0.0)
75-84	0	(0.0)	0	(0.0)	0	(0.0)
85+	0	(0.0)	0	(0.0)	0	(0.0)
Niet vermeld	0	(0.0)	0	(0.0)	0	(0.0)

Saba

Tabel S3. Aantal gemelde COVID-19 patiënten met onderliggende aandoeningen en/of zwangerschap, Saba

Onderliggende aandoening	Aantal	%
Totaal gemeld	5	
Nee	5	

Tabel S4. Man-vrouwverdeling van de gemelde COVID-19 patiënten, van in het ziekenhuis opgenomen patiënten en van overleden patiënten, Saba.

Geslacht	Totaal	%	Ziekenhuisopname	%	Overleden	%
Totaal gemeld	5		1		0	(0.0)
Man	3	(60.0)	1		0	(0.0)
Vrouw	2	(40.0)	0	(0.0)	0	(0.0)
Niet vermeld	0	(0.0)	0	(0.0)	0	(0.0)

Tabel S5. Gemelde COVID-19 patiënten per locatie van besmetting, Saba

Locatie van besmetting	Aantal	%
Totaal gemeld	5	
Case contact, zonder bekende reishistorie	2	40.0
Importinfectie	2	40.0
Niet bekend	1	20.0

Tabel S6. Gemelde COVID-19 patiënten die in de 14 dagen voor aanvang ziekte in het buitenland zijn geweest, aantal patiënten per bezocht land, Saba

Land	Aantal	%
patiënten met reishistorie	2	
Dominicaanse Republiek	2	

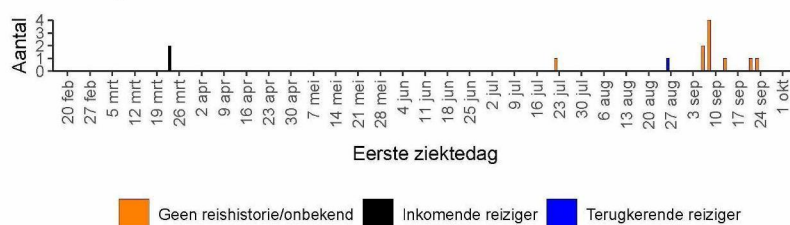
Tabel S7. Nationaliteit van gemelde COVID-19 patiënten, Saba.

Nationaliteit	Aantal	%
Dominicaans	2	40.0
St Lucian	2	40.0
Haitiaans	1	20.0

Sint Eustatius

Sint Eustatius

Figuur E1. Aantal gemelde COVID-19 patiënten, naar eerste ziektedag en reishistorie (gedurende de afgelopen 14 dagen), Sint Eustatius. Van 11 patiënten is de datum van de testuitslag opgenomen als de eerste ziektedag.



Tabel E1. Aantal COVID-19 patiënten per gezondheidsstatus (ziekenhuisopname, ic-opname, hersteld, overleden patiënten), Sint Eustatius

Gezondheidsstatus	Aantal	%
Totaal gemeld	13	
Ziekenhuisopname	0	0.0
ICU	0	0.0
Overleden	0	0.0

Tabel E2. Leeftijdverdeling van gemelde COVID-19 patiënten, van in het ziekenhuis opgenomen patiënten en van overleden patiënten, Sint Eustatius

Leeftijdsgroep	Totaal	%	Ziekenhuisopname	%	Overleden	%
Totaal gemeld	13		0	(0.0)	0	(0.0)
0-4	0	(0.0)	0	(0.0)	0	(0.0)
5-14	0	(0.0)	0	(0.0)	0	(0.0)
15-24	2	(15.4)	0	(0.0)	0	(0.0)
25-34	0	(0.0)	0	(0.0)	0	(0.0)
35-44	0	(0.0)	0	(0.0)	0	(0.0)
45-54	0	(0.0)	0	(0.0)	0	(0.0)
55-64	0	(0.0)	0	(0.0)	0	(0.0)
65-74	0	(0.0)	0	(0.0)	0	(0.0)
75-84	0	(0.0)	0	(0.0)	0	(0.0)
85+	0	(0.0)	0	(0.0)	0	(0.0)
Niet vermeld	11	(84.6)	0	(0.0)	0	(0.0)

Sint Eustatius

Tabel E3. Aantal gemelde COVID-19 patiënten met onderliggende aandoeningen en/of zwangerschap, Sint Eustatius

Onderliggende aandoening	Aantal	%
Totaal gemeld	13	
Nee	2	15.4
Niet vermeld	11	84.6

Tabel E4. Man-vrouwverdeling van de gemelde COVID-19 patiënten, van in het ziekenhuis opgenomen patiënten en van overleden patiënten, Sint Eustatius.

Geslacht	Totaal	%	Ziekenhuisopname	%	Overleden	%
Totaal gemeld	13		0	(0.0)	0	(0.0)
Man	0	(0.0)	0	(0.0)	0	(0.0)
Vrouw	3	(23.1)	0	(0.0)	0	(0.0)
Niet vermeld	10	(76.9)	0	(0.0)	0	(0.0)

Tabel E5. Gemelde COVID-19 patiënten per locatie van besmetting, Sint Eustatius

Locatie van besmetting	Aantal	%
Totaal gemeld	13	
Importinfectie	4	30.8
Info nog niet beschikbaar	9	69.2

Tabel E6. Gemelde COVID-19 patiënten die in de 14 dagen voor aanvang ziekte in het buitenland zijn geweest, aantal patiënten per bezocht land, Sint Eustatius

Land	Aantal	%
patiënten met reishistorie	4	
Nederland	2	50.0
Sint Maarten	2	50.0
Dominicaanse Republiek	1	25.0
Verenigde Staten	1	25.0

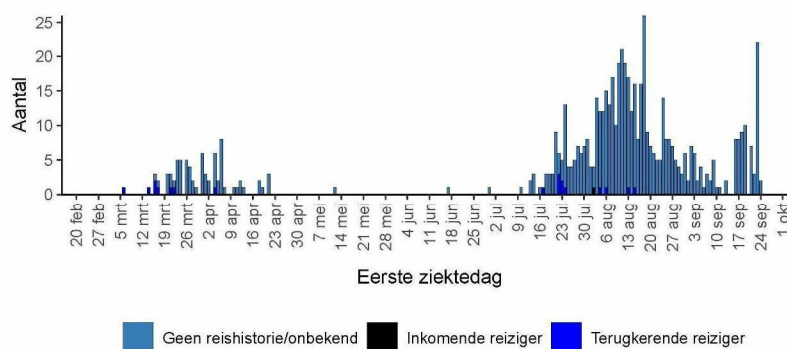
Tabel E7. Nationaliteit van gemelde COVID-19 patiënten, Sint Eustatius.

Nationaliteit	Aantal	%
Niet vermeld	11	84.6
Nederlands	2	15.4

Sint Maarten

Sint Maarten

Figuur M1. Aantal gemelde COVID-19 patiënten, naar eerste ziektedag en reishistorie (gedurende de afgelopen 14 dagen), Sint Maarten. Van 277 patiënten is de datum van de testuitslag opgenomen als de eerste ziektedag.



Tabel M1. Aantal COVID-19 patiënten per gezondheidsstatus (ziekenhuisopname, ic-opname, hersteld, overleden patiënten), Sint Maarten

Gezondheidsstatus	Aantal	%
Totaal gemeld	618	
Ziekenhuisopname	29	4.7
ICU	16	2.6
Overleden	20	3.2

Tabel M2. Leeftijdverdeling van gemelde COVID-19 patiënten, van in het ziekenhuis opgenomen patiënten en van overleden patiënten, Sint Maarten

Leeftijdsgroep	Totaal	%	Ziekenhuisopname	%	Overleden	%
Totaal gemeld	618		29		20	
0-4	1	(0.2)	0	(0.0)	0	(0.0)
5-14	7	(1.1)	0	(0.0)	0	(0.0)
15-24	50	(8.1)	0	(0.0)	0	(0.0)
25-34	115	(18.6)	1	(3.4)	0	(0.0)
35-44	105	(17.0)	1	(3.4)	1	(5.0)
45-54	106	(17.2)	5	(17.2)	1	(5.0)
55-64	100	(16.2)	10	(34.5)	8	(40.0)
65-74	39	(6.3)	9	(31.0)	7	(35.0)
75-84	14	(2.3)	3	(10.3)	3	(15.0)
85+	2	(0.3)	0	(0.0)	0	(0.0)
Niet vermeld	79	(12.8)	0	(0.0)	0	(0.0)

Sint Maarten

Tabel M3a. Aantal gemelde COVID-19 patiënten met onderliggende aandoeningen en/of zwangerschap, Sint Maarten

Onderliggende aandoening	Aantal	%
Totaal gemeld	618	
Ja	164	26.5
Nee	342	55.3
Niet vermeld	112	18.1

Tabel M3b. Gerapporteerde onderliggende aandoeningen en/of zwangerschap van bij de gemelde COVID-19 patiënten, Sint Maarten. Per patiënt kunnen meerdere onderliggende aandoeningen gerapporteerd zijn.

Onderliggende aandoening	Aantal	%
Zwangerschap	0	0.0
Cardio-vasculaire aandoeningen en hypertensie	72	43.9
Diabetes	50	30.5
Leveraandoening	0	0.0
Chronic neurologic disease, including HIV	1	0.6
Immuundeficiëntie	2	1.2
Nieraandoening	6	3.7
Chronische longaandoeningen	12	7.3
Maligniteit	2	1.2
Obesitas	6	3.7
Post-partum	0	0.0
Overige aandoening(en)	38	23.2

Tabel M4. Man-vrouwverdeling van de gemelde COVID-19 patiënten, van in het ziekenhuis opgenomen patiënten en van overleden patiënten, Sint Maarten.

Geslacht	Totaal	%	Ziekenhuisopname	%	Overleden	%
Totaal gemeld	618		29		20	
Man	283	(45.8)	23	(79.3)	15	(75.0)
Vrouw	258	(41.7)	6	(20.7)	5	(25.0)
Niet vermeld	77	(12.5)	0	(0.0)	0	(0.0)

Tabel M5. Gemelde COVID-19 patiënten per locatie van besmetting, Sint Maarten

Locatie van besmetting	Aantal	%
Totaal gemeld	618	
Case contact, met bekende reishistorie	4	0.6
Case contact, zonder bekende reishistorie	68	11.0
Importinfectie	13	2.1
Info nog niet beschikbaar	461	74.6
Niet bekend	72	11.7

Sint Maarten

Tabel M6. Gemelde COVID-19 patiënten die in de 14 dagen voor aanvang ziekte in het buitenland zijn geweest, aantal patiënten per bezocht land, Sint Maarten

Land	Aantal	%
patiënten met reishistorie	16	
Dominicaanse Republiek	8	50.0
Verenigde Staten	6	37.5
Nederland	2	12.5
Verenigd Koninkrijk	2	12.5
Colombia	1	6.2
India	1	6.2
Saba/Antigua	1	6.2
St.Barths	1	6.2
St.Barths and Saba	1	6.2

Sint Maarten

Tabel M7. Nationaliteit van gemelde COVID-19 patiënten, Sint Maarten.

Nationaliteit	Aantal	%	Ziekenhuisopname	%	Overleden	%
Nederlands	237	(38.3)	7	(24.1)	7	(35.0)
Dominicaans	90	(14.6)	1	(3.4)	0	(0.0)
Haitiaans	30	(4.9)	7	(24.1)	8	(40.0)
Guyanees	19	(3.1)	2	(6.9)	0	(0.0)
Venezolaans	18	(2.9)	1	(3.4)	0	(0.0)
Jamaicaans	15	(2.4)	2	(6.9)	0	(0.0)
Peruaans	12	(1.9)	0	(0.0)	0	(0.0)
Amerikaans	11	(1.8)	0	(0.0)	0	(0.0)
Colombiaans	9	(1.5)	0	(0.0)	0	(0.0)
Indiaas	9	(1.5)	0	(0.0)	0	(0.0)
Filipijns	8	(1.3)	0	(0.0)	0	(0.0)
Frans	8	(1.3)	0	(0.0)	0	(0.0)
St Lucian	7	(1.1)	0	(0.0)	0	(0.0)
Brits	5	(0.8)	1	(3.4)	0	(0.0)
Surinaams	3	(0.5)	0	(0.0)	0	(0.0)
Trinidadiaans	3	(0.5)	0	(0.0)	0	(0.0)
Italiaans	2	(0.3)	0	(0.0)	0	(0.0)
St Vincent	2	(0.3)	0	(0.0)	0	(0.0)
Arubaans	1	(0.2)	0	(0.0)	0	(0.0)
Barbadiaans	1	(0.2)	0	(0.0)	0	(0.0)
Belgisch	1	(0.2)	0	(0.0)	0	(0.0)
Canadees	1	(0.2)	0	(0.0)	0	(0.0)
Duits	1	(0.2)	0	(0.0)	0	(0.0)
Ghanees	1	(0.2)	0	(0.0)	0	(0.0)
Grenadiaans	1	(0.2)	0	(0.0)	0	(0.0)
Portugees	1	(0.2)	0	(0.0)	0	(0.0)
Roemeens	1	(0.2)	0	(0.0)	0	(0.0)
SKB	1	(0.2)	0	(0.0)	0	(0.0)
St. Kitts	1	(0.2)	0	(0.0)	0	(0.0)
Zwitsers/Frans	1	(0.2)	0	(0.0)	0	(0.0)
Niet vermeld	118	(19.1)	8	(27.6)	5	(25.0)

Sint Maarten: Meldingen in de afgelopen 30 dagen

Sint Maarten: Meldingen in de afgelopen 30 dagen

Tabel M8. Leeftijdverdeling van gemelde COVID-19 patiënten, van in het ziekenhuis opgenomen patiënten en van overleden patiënten in de afgelopen 30 dagen, Sint Maarten

Leeftijdsgroep	Totaal	%	Ziekenhuisopname	%	Overleden	%
Totaal gemeld	139		0	(0.0)	0	(0.0)
0-4	0	(0.0)	0	(0.0)	0	(0.0)
5-14	1	(0.7)	0	(0.0)	0	(0.0)
15-24	4	(2.9)	0	(0.0)	0	(0.0)
25-34	10	(7.2)	0	(0.0)	0	(0.0)
35-44	11	(7.9)	0	(0.0)	0	(0.0)
45-54	13	(9.4)	0	(0.0)	0	(0.0)
55-64	15	(10.8)	0	(0.0)	0	(0.0)
65-74	6	(4.3)	0	(0.0)	0	(0.0)
75-84	4	(2.9)	0	(0.0)	0	(0.0)
85+	2	(1.4)	0	(0.0)	0	(0.0)
Niet vermeld	73	(52.5)	0	(0.0)	0	(0.0)

Tabel M9. Man-vrouwverdeling van de gemelde COVID-19 patiënten, van in het ziekenhuis opgenomen patiënten en van overleden patiënten in de afgelopen 30 dagen, Sint Maarten

Geslacht	Totaal	%	Ziekenhuisopname	%	Overleden	%
Totaal gemeld	139		0	(0.0)	0	(0.0)
Man	29	(20.9)	0	(0.0)	0	(0.0)
Vrouw	37	(26.6)	0	(0.0)	0	(0.0)
Niet vermeld	73	(52.5)	0	(0.0)	0	(0.0)

Tabel M10. Gemelde COVID-19 patiënten per locatie van besmetting in de afgelopen 30 dagen, Sint Maarten

Locatie van besmetting	Aantal	%
Totaal gemeld	139	
Importinfectie	1	0.7
Info nog niet beschikbaar	138	99.3